

VIGO DRIVE™



ISO 9001
JQA-1190

RS SERIES

入力軸直交型精密ギヤヘッド

Infinite Positioning Indexer



320A 速比值170	許容搭載質量 Allowable thrust load	5,000 kg
	ギヤヘッド高さ Table height	345 mm

開発中

320A-HS 速比值100 (高速タイプ)	許容搭載質量 Allowable thrust load	5,000 kg
	ギヤヘッド高さ Table height	380 mm

320A-HS 速比值100 (高速タイプ)	許容搭載質量 Allowable thrust load	5,000 kg
	ギヤヘッド高さ Table height	380 mm

900A	許容搭載質量 Allowable thrust load	9,000 kg
	ギヤヘッド高さ Table height	400 mm

開発中

120A	許容搭載質量 Allowable thrust load	1,600 kg
	ギヤヘッド高さ Table height	295 mm

120A	許容搭載質量 Allowable thrust load	1,600 kg
	ギヤヘッド高さ Table height	295 mm

Nabtesco

Compact and Highpower

RS SERIES は小型・高出力



RS-320A

RSシリーズは、サーボモータ軸（入力軸）を直交させることにより、底面からの高さを抑えました。（RS-320A: 345mm/RS-900A: 400mm）

また、RS-320A: 5,000kg（最大）、RS-900A: 9,000kg（最大）を受けられる主軸受を内蔵しています。

RS-320-HSは、減速比を1/100としているため、最大回転数2,000rpmのサーボモータを使用した場合でもターンテーブルを180°/2秒で旋回させることができる高速タイプのギヤヘッドです。また15年以上使用可能な耐久性を実現※しています。

※ 耐用年数は使用条件（イナーシャほか）により異なります。



RS-900A

The Indexer utilizes a cast iron base for sturdy floor mounting and a right angle motor mounting which provides easy access and a low profile.

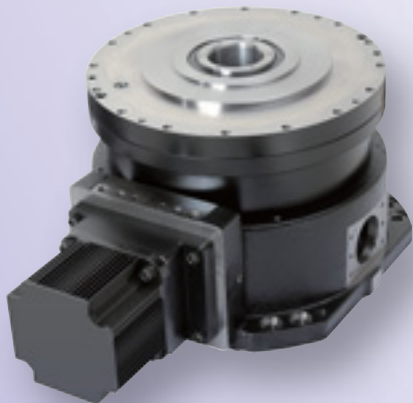
RS-320A: 345mm, RS-900A: 400mm

An integrated main bearing allows the following thrust load capacities with only the gearbox

RS-320A: 5000kg (max), RS-900A: 9000kg (max)

Introducing the All New, High Performance, Low Profile Infinite Positioning Indexer from Nabtesco!

The RS Series incorporate Nabtesco's Near-Zero Backlash Gearbox with an added right angle feature to provide numerous benefits over traditional cam & worm gear turntable designs. The indexer design provides a long-term trouble free, no maintenance positioning solution.



RS-320A（モータ取付例）

特長

	RS-120A (仮称)	RS-320A	RS-320A-HS (仮称)	RS-900A
最大搭載質量	1,600kg	5,000kg	5,000kg	9,000kg
ギヤヘッド高さ	295mm	345mm	380mm	400mm
最大中空径	ø50	ø85	ø90	ø95
出力回転数 (Max)	30rpm (180°/sec)	20rpm (120°/sec)	20rpm (120°/sec)	10rpm (60°/sec)
バックラッシ	1 arc.min. 以内			
	床置き、壁掛け			
	各社サーボモータを取付け可能			
	グリース密封			

Main Features

	RS-120A (Provisional name)	RS-320A	RS-320A-HS (Provisional name)	RS-900A
Thrust load capacity	1,600kg	5,000kg	5,000kg	9,000kg
Floor to surface mounting	295mm	345mm	380mm	400mm
Cable Clearance Pass Thru (hollow shaft)	ø50	ø85	ø90	ø95
Output speed (Max)	30rpm (180°/sec)	20rpm (120°/sec)	20rpm (120°/sec)	10rpm (60°/sec)
Backlash	1 arc. min. or less			
	Floor, wall mount			
	Compatible with various manufacturers' servomotors			
	Pre-greased			

定格表 Rating Table

型式	RS-120A (仮称)	RS-320A	RS-320A-HS (仮称)	RS-900A
速比值	128	170	100	193.6, 240
許容搭載質量	1,600kg	5,000kg	5,000kg	9,000kg
定格トルク	1,176Nm (120kgf-m)	3,136Nm (320kgf-m)	3,136Nm (320kgf-m)	8,820Nm (900kgf-m)
起動停止時の許容トルク	2,940Nm (300kgf-m)	7,840Nm (800kgf-m)	7,840Nm (800kgf-m)	17,640Nm (1,800kgf-m)
瞬時最大許容トルク	5,880Nm (600kgf-m)	15,680Nm (1,600kgf-m)	15,680Nm (1,600kgf-m)	35,280Nm (3,600kgf-m)
許容モーメント	(*1)			
慣性モーメント $I=GD^2/4$ (*2)	-	3.4×10^{-3} kg-m ²	-	速比193.6のとき 1.16×10^{-2} kg-m ² 速比240.0のとき 1.14×10^{-2} kg-m ²
許容出力回転数	30rpm	20rpm	20rpm	10rpm
動作範囲	エンドレス			
バックラッシュ	最大 1arc.min			
本体質量 (*3)	190kg	290kg	380kg	480kg

注記：許容出力回転数は、稼働率による発熱および周囲温度により制約を受け
る場合があります。

(*1)：許容スラスト力、許容モーメント線図を参照下さい。

(*2)：慣性モーメント値は減速機本体の値でインプットスプライン部の
慣性モーメントは含まれておりません。

(*3)：本体質量はモータの種類により異なります。

Model	RS-120A (Provisional name)	RS-320A	RS-320A-HS (Provisional name)	RS-900A
Speed ratio	128	170	100	193.6, 240
Allowable thrust weight	1,600kg	5,000kg	5,000kg	9,000kg
Rated torque	1,176Nm (120kgf-m)	3,136Nm (320kgf-m)	3,136Nm (320kgf-m)	8,820Nm (900kgf-m)
Allowable acceleration/ deceleration torque	2,940Nm (300kgf-m)	7,840Nm (800kgf-m)	7,840Nm (800kgf-m)	17,640Nm (1,800kgf-m)
Monetary max. allowable torque	5,880Nm (600kgf-m)	15,680Nm (1,600kgf-m)	15,680Nm (1,600kgf-m)	35,280Nm (3,600kgf-m)
Allowable moment	(*1)			
Inertia $I=GD^2/4$ (*2)	-	3.4×10^{-3} kg-m ²	-	$i=1/193.6$ 1.16×10^{-2} kg-m ² $i=1/240$ 1.14×10^{-2} kg-m ²
Allowable max. output speed	30rpm	20rpm	20rpm	10rpm
Maximum stroke	Endless			
Backlash	Max.1arc.min			
Weight (*3)	190kg	290kg	380kg	480kg

Note：The allowable output speed may be limited by heat depending on the
operation rate.

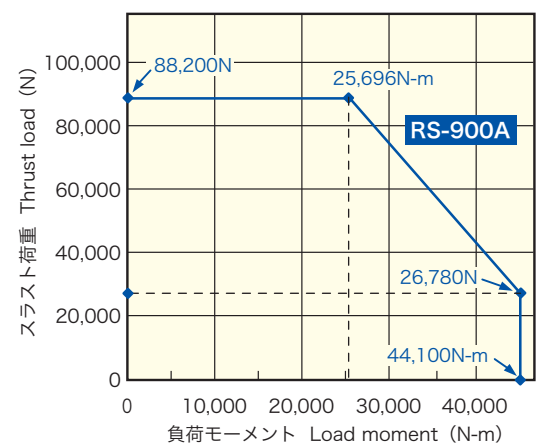
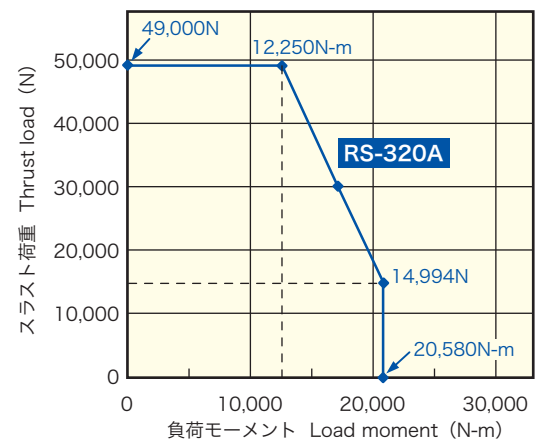
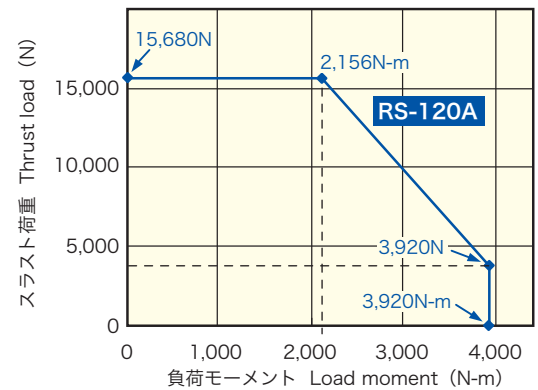
(*1)：Please refer the allowable thrust load and allowable moment
diagram.

(*2)：The $\frac{GD^2}{4}$ value at the shaft of the input gear is not included.

(*3)：Main body weight is different by the kind of motors.

許容モーメント、許容スラスト力 Allowable thrust load and allowable moment diagram

[許容モーメント線図 Allowable moment diagram]



注記：・ 負荷モーメントとスラスト荷重が同時に作用する
場合は、許容モーメント線図の範囲内で使用して
ください。

・ RS-320A-HSは別途お問合せください。

Note：・ When the load moment and the thrust load are
applied concurrently, ensure that the reduction
gears used within the corresponding allowable
moment range, which is indicated in the diagram.
・ Contact us about the specifications for the RS-
320A-HS.

Nabtesco

ナブテスコ株式会社

東京本社

〒105-0022 東京都港区海岸1-9-18
TEL: 03-3578-7461 FAX: 03-3578-7471
E-MAIL: P_Information@nabtesco.com

名古屋営業所

〒450-0002 名古屋市中村区名駅4-2-28 名古屋第二埼玉ビル
TEL: 052-582-2981 FAX: 052-582-2987

津工場

〒514-8533 三重県津市片田町寺町田594番地
TEL: 059-237-4600(代) FAX: 059-237-4610

www.nabtesco.com

- RS-120Aは 2008年夏発売のため、一部推定値が含まれています。
- 本カタログ仕様は製品改良のため、予告なしに変更する事があります。

Nabtesco

Nabtesco Corporation

• In North and South America

Nabtesco Motion Control Inc.

28850 Cabot Drive, Suite 300, Novi, MI 48337
PHONE: 1-248-553-3020 FAX: 1-248-553-3070
E-MAIL: info@nabtescomotion.com
Home Page: www.nabtescomotion.com

• In Europe and Africa

Nabtesco Precision Europe GmbH

Klosterstraße 49, D-40211 Düsseldorf, Germany
PHONE: 49-211-173790 FAX: 49-211-364677
E-MAIL: info@nabtesco-precision.de
HomePage : www.nabtesco-precision.de

• In Asia

Tokyo Head Office

1-9-18 Kaigan Minato-ku, Tokyo 105-0022, Japan
PHONE: 81-3-3578-7461 FAX: 81-3-3578-7471
E-MAIL: P_Information@nabtesco.com

Tsu Plant

594 Ichimachida, Katada-cho, Tsu-shi, Mie Pref. 514-8533, Japan
PHONE: 81-59-237-4600 FAX: 81-59-237-4610

www.nabtesco.com

- Specifications are subject to change without notice.

